



تعداد سوالات: تستی: ۳۰ تشریحی: --

نام درس: هنر و تمدن اسلامی (۱)

رشته تحصیلی/ کد درس: صنایع دستی (۱۲۲۶۰۲۷)، طراحی پارچه (۱۷۱۲۰۲۹)، پژوهش هنر (۱۷۱۲۰۱۵)، صنایع دستی، هنر اسلامی تمام گرایشها، کتابت و نگارگری تمام گرایشها، هنرهای صناعی تمام گرایشها، فرش (طراحی فرش)، فرش (بافت و مرمت فرش)، نقاشی (نقاشی عمومی)، ارتباط تصویری (ارتباط تصویری)، عکاسی (۱۸۱۰۰۰۵) هنر اسلامی (نگارگری) (۱۷۱۲۰۲۹)، مرمت بناهای تاریخی (۱۸۱۵۰۴۰)

زما

## استفاده از:

## مجاز است.

۱. هجرت پیامبر (ص) از مکه به مدینه که در سیزدهمین سال بعثت، مبدأ تاریخ اسلام قرار گرفته است، این تاریخ همسنگ کدام تاریخ میلادی می باشد ؟

- الف. 571 میلادی  
ب. 610 میلادی  
ج. 622 میلادی  
د. 712 میلادی

۲. اولین مسجدی که رسول خدا پس از هجرت از مکه بنا نهاد کدام است ؟

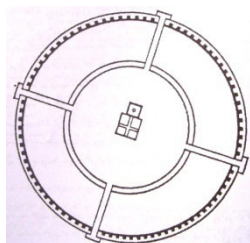
- الف. مسجد الحرام  
ب. مسجد القبا  
ج. مسجد النبی  
د. مسجد الشجره

۳. توصیف زیر مربوط به کدام مسجد می باشد ؟

قدیمی ترین شاهکار معماری اسلامی که هنوز برپاست و به نام مسجد عمر نیز خوانده می شود. این بنا در محل حرم شریف میان سالهای 69 و 73 هجری قمری به دست عبد الملک ساخته شد .

- الف. مسجد قرطبه  
ب. مسجد اموی  
ج. مسجد الازهر  
د. قبه الصخره

۴. پلان مقابل مربوط به کدام شهر در قرون اولیه اسلام می باشد ؟



- الف. بغداد  
ب. دمشق  
ج. اورشلیم  
د. قاهره

۵. تصویر روبرو، محراب کدام یک از مساجد ساخته شده توسط امویان است؟



- الف. مسجد کردوبا  
ب. مدینه الزهرا  
ج. الحمرا  
د. قبه الصخره

۶. زیبا ترین بنای آرامگاهی اسلامی کدام است، در چه قرنی و چه شهری واقع است ؟

- الف. گور امیر - قرن هفتم هجری قمری - در سمرقند  
ب. تاج محل - قرن یازدهم هجری - در آگره  
ج. گور امیر - قرن هفتم هجری - در بخارا  
د. تاج محل - قرن دوازدهم هجری - در دهلی



تعداد سوالات: تستی: ۳۰ تشریحی: --

نام درس: هنر و تمدن اسلامی(۱)

رشته تحصیلی/ کد درس: صنایع دستی(۱۲۶۰۲۷)، طراحی پارچه(۱۷۱۲۰۲۹)، پژوهش هنر(۱۷۱۲۰۱۵)، صنایع دستی، هنر اسلامی تمام گرایشها، کتابت و نگارگری تمام گرایشها، هنرهای صناعی تمام گرایشها، فرش(طراحی فرش)، فرش(بافت و مرمت فرش)، نقاشی(نقاشی عمومی)، ارتباط تصویری(ارتباط تصویری)، عکاسی(۱۸۱۰۰۰۵) هنر اسلامی(نگارگری)(۱۷۱۲۰۲۹)، مرمت بناهای تاریخی(۱۸۱۵۰۴۰)

مجاز است.

استفاده از:

۷. مدرسه آبی، شفاخانه کیکاووس و مقبره مولانا جلالدین رومی از بناهای کدام دوره در کشورهای اسلامی است؟

الف. عباسیان

ب. فاطمیون

ج. سلاجقه روم

د. اموی

۸. نقل زیر مربوط به کدام یک از ایران شناسان معروف درباره مناسبات هنر معماری ایران و اعراب و اسلام است؟

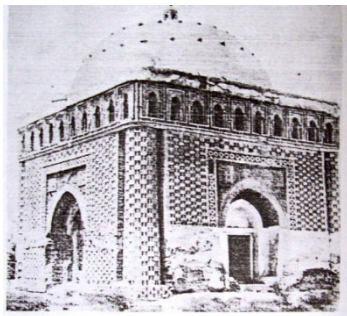
«معماری ایران را در قرون وسطی غالباً اقتباس از اعراب می دانستند و خود ایرانیان تصور می کردند که گنبد و مناره های زیبا که مساجد قشنگ آنان را زینت داده، مانند دین اسلام از خارج به ایران آمده و منسوب به اعراب است»

الف. ویلسن

ب. تامسون

ج. پروفیسور پوپ

د. جرجی زیدان



۹. تصویر مقابل به کدام بنای اسلامی مربوط می شود؟

الف. گور امیر

ب. تاریخانه

ج. مقبره امیر اسماعیل سامانی

د. گنبد علویان

۱۰. اولین مساجد ساخته شده در ایران که هم اکنون پا بر جا هستند کدامند؟

الف. مسجد برسیان- تاریخانه - مسجد جامع

ب. تاریخانه- مسجد فهرج -مسجد جامع اصفهان

ج. مسجد جامع نائین-تاریخانه دامغان -مسجد برسیان

د. مسجد فهرج -تاریخانه دامغان -مسجد جامع نائین

۱۱. گنبد نظام الملک واقع در مسجد جامع اصفهان در چه قرنی ساخته شد؟

الف. هشتم

ب. پنجم

ج. ششم

د. هفتم

۱۲. کدامیک از بناهای زیر یکی از سالم ترین بناهای دوره سلجوقی و از قدیم ترین ابنیه تاریخی شهر ابرقو است؟

الف. گنبد سلطانیه

ب. گنبد علی

ج. مسجدکبود

د. مقبره اولجایتو

۱۳. گنبد سلطانیه شاهکار معماری کدام دوره است؟

الف. سلجوقی

ب. ایلخانی

ج. تیموری

د. صفوی



تعداد سوالات: تستی: ۳۰ تشریحی: --

نام درس: هنر و تمدن اسلامی(۱)

رشته تحصیلی/ کد درس: صنایع دستی(۱۲۶۰۲۷)، طراحی پارچه(۱۷۱۲۰۲۹)، پژوهش هنر(۱۷۱۲۰۱۵)، صنایع دستی، هنر اسلامی تمام گرایشها، کتابت و نگارگری تمام گرایشها، هنرهای صناعی تمام گرایشها، فرش(طراحی فرش)، فرش(بافت و مرمت فرش)، نقاشی(نقاشی عمومی)، ارتباط تصویری(ارتباط تصویری)، عکاسی(۱۸۱۰۰۰۵) هنر اسلامی(نگارگری)(۱۷۱۲۰۲۹)، مرمت بناهای تاریخی(۱۸۱۵۰۴۰)

۱۴. بنای کدام یک از مساجد زیر در اثر فرو ریخته و جزو، پایه شبستان و قسمتی از دیوار خارجی و جبهه آن چیزی باقی نمانده است؟

الف. مسجد ابرقو ب. مسجد تاریخانه

ج. مسجد کبود تبریز د. مسجد جامع نائین

۱۵. کدام یک از بناهای زیر نمونه کامل هنر معماری مدارس چهار ایوانی دوره تیموری به شمار می رود ؟

الف. مدرسه غیاثیه خرگرد ب. مسجد گوهرشاد

ج. مسجد کبود تبریز د. نظامیه مراغه

۱۶. معمار مسجد امام اصفهان کیست ؟

الف . استاد علی اکبر اصفهانی

ج. استاد قوام الدین شیرازی

۱۷. عالی قاپو به چه معناست؟

الف. درِ بلند یا درِ مقدس

ج. در بهشت

ب. در عالی

د. در شگفت انگیز

۱۸. از مهمترین اهداف ایجاد پل خواجه علاوه بر عبور و مرور کدام گزینه است؟

الف. سد و بند

ب. نشان دادن زیبایی کاشیکاری

ج. نشان دهنده عظمت شهر

د. ایجاد عمارت چند گوشه

۱۹. بنای مسجد آقابرگ مربوط به کدام شهر و کدام دوره می باشد؟

الف. قم، قاجار

ب. کاشان، صفوی

ج. قم، صفوی

د. کاشان، قاجار

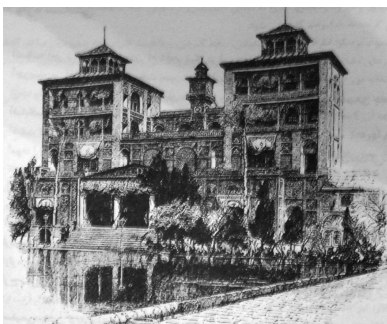
۲۰. شکل مقابل مربوط به کدام بنای تاریخی می باشد ؟

الف. قصر خورشید

ب. شمس العماره

ج. کاخ نیاوران

د. کاخ صاحبقرانیه



۲۱. مسجد سپه سالار ( مطهری) مربوط به کدام دوره است ؟

الف. قاجاریه

ب. زندیه

ج. افشاریه

د. صفویه

۲۲. شاخص ترین هنر تزئینات وابسته به معماری دوره سلجوقی کدام است؟

الف. آجر کاری

ب. کاشیکاری

ج. آینه کاری

د. گچبری



تعداد سوالات: تستی: ۳۰ تشریحی: --

نام درس: هنر و تمدن اسلامی(۱)

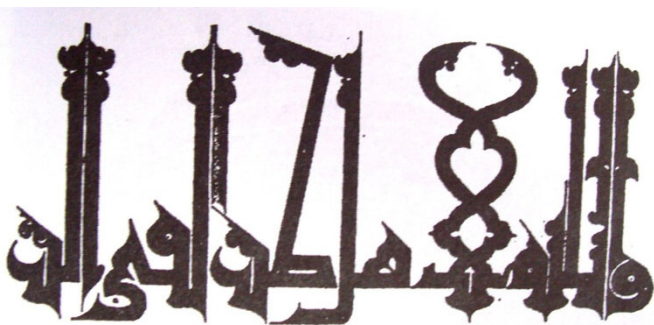
رشته تحصیلی/کد درس: صنایع دستی(۱۲۶۰۲۷)، طراحی پارچه(۱۷۱۲۰۲۹)، پژوهش هنر(۱۷۱۲۰۱۵)، صنایع دستی، هنر اسلامی تمام گرایشها، کتابت و نگارگری تمام گرایشها، هنرهای صناعی تمام گرایشها، فرش(طراحی فرش)، فرش(بافت و مرمت فرش)، نقاشی(نقاشی عمومی)، ارتباط تصویری(ارتباط تصویری)، عکاسی(۱۸۱۰۰۰۵) هنر اسلامی(نگارگری)(۱۷۱۲۰۲۹)، مرمت بناهای تاریخی(۱۸۱۵۰۴۰)

۲۳. تکامل کتیبه های خطی به رنگ آبی روشن نیا آبی سیر بر زمینه گچ سفید بطور کلی در کدام دوره تاریخی صورت گرفته است؟

- الف. صفویان  
ب. زندیان  
ج. ایلخانیان  
د. قاجاریان

۲۴. تصویر مقابل مربوط به کدام است ؟

- الف. کتیبه مسجد حیدریه قزوین  
ب. کتیبه مسجد جامع نایین  
ج. کتیبه مسجد جامع اصفهان  
د. کتیبه مسجد جامع نطنز



۲۵. کدام یک از هنرهای زیر در دوره پهلوی دوباره مورد توجه خاص قرار گرفت ؟

- الف. مقرنس کاری  
ب. کاشی معرق  
ج. گچبری  
د. آجر کاری

۲۶. عهد طلایی هنر مقرنس کاری مربوط به کدام دوره است ؟

- الف. صفوی  
ب. قاجار  
ج. سلجوقی  
د. خراسانی

۲۷. کدام یک از گزینه ها از تزئینات شاخص وابسته به معماری کاخ چهلستون اصفهان است ؟

- الف. کاشیکاری  
ب. تنگ بری  
ج. نقاشی دیواری  
د. گچبری

۲۸. قدیمی ترین بنای عهد فاطمیون مصر که هم اکنون به صورت یکی از مراکز دانشگاهی بزرگ اسلامی به شمار می رود کدام است ؟

- الف. مسجد جامع الازهر  
ب. مسجد قیروان  
ج. سلطان احمد  
د. مسجد الخضرا

۲۹. مسجد قیروان در چه سالی ساخته شد و مربوط به کدام منطقه جغرافیایی می باشد ؟

- الف. ۱۲۱ ق. - تونس  
ب. ۲۳۴ ق. - اروپای شمالی  
ج. ۵۵ ق. - آفریقای غربی  
د. ۱۲۹ ق. - هندوستان

۳۰. مسجد المتوکل در چه سالی و به کدام شیوه ساخته شده است ؟

- الف. ۲۳۱. ۲۳۸ ق. - سبک عباسی  
ب. ۱۱۱. ۱۲۸ ق. - سبک اموی  
ج. ۱۱۱. ۱۲۸ ق. - سبک عباسی  
د. ۲۳۱. ۲۳۸ ق. - سبک اموی