

تعداد سوالات: تستی: ۲۰ تشریحی: ۰

زمان آزمون (دقیقه): تستی: ۶۰ تشریحی: ۰

سری سوال: یک ۱

درس: طراحی فرش ۱

رشته تحصیلی/کد درس: فرش (گرایش طراحی فرش)، فرش (گرایش بافت و مرمت فرش) ۱۸۱۰۲۷۶

۱- کدامیک از عناصر اصلی نقش قالی، بدون کلاله در چهار گوشه زمینه یا متن قالی قرار می گیرد؟

۱. حواشی ۲. ترنج ۳. لچک ۴. طرح های اسلیمی

۲- تعداد حواشی در نقش قالی معمولاً چند تا است؟

۱. بالاتر از ۵ ۲. ۲ تا ۷ ۳. به صورت زوج ۴. به صورت فرد

۳- سابقه نقش های اولیه اسلیمی در ایران به کدام دوره و زمینه هنری می رسد؟

۱. هخامنشی - ابنیه و نقش برجسته و فلزکاری
۲. ساسانی - ابنیه و آثار و ظروف
۳. بعد از اسلام (از قرن اول هجری) - کاشی کاری
۴. سلجوقی و صفوی - کاشیکاری و منبت

۴- کدامیک از منتقدان زیر اعتقاد داشته که جستجوی هر گونه معنای سمبلیکی در اسلیمی کار بیهوده ای است و اینگونه طرح ها صرفاً برای مقاصد تزئینی به کار می رفته است؟

۱. ارنست کونل ۲. جعفر پاکدست ۳. ابوالقاسم جوان ۴. سید حسین نصر

۵- کدام گزینه در باره انواع اسلیمی های دیگر به جز اسلیمی ماری و ابرگونه، درست است؟

۱. بدون گردشهای دلفریب و ریتمیک هستند
۲. سعی در ایجاد فضای خالی دارند و حداقلی به نظر می رسند
۳. بدون هیجان و به صورت مجزا استفاده می شوند
۴. عناصر آن معمولاً تغییر جهت داده و فضای خالی دیگری را پر می کنند

۶- کدام اصطلاح به طرح هایی اطلاق می شود که با توجه به عدم تطابق آنها با طبیعت و القای نوعی سهو و اشتباه در ترسیم یا دید و درک، شکل گرفته اند؟

۱. گلپای شاه عباسی یا گل انار ۲. دهان اژدری
۳. ماری ۴. ختایی یا خطایی

۷- از نظر جهت قرارگیری، گل شاه عباسی به چند نوع یا جهت و زاویه تقسیم می شود؟

۱. ۲ نوع عمودی و افقی ۲. ۲ نوع متقارن ۳. ۵ نوع ۴. ۱۲ نوع

تعداد سوالات: تستی: ۲۰ تشریحی: ۰

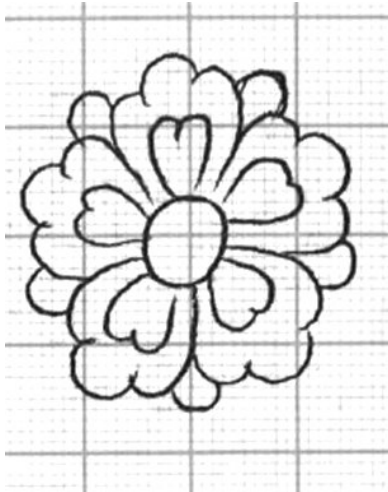
زمان آزمون (دقیقه): تستی: ۶۰ تشریحی: ۰

سری سوال: ۱ یک

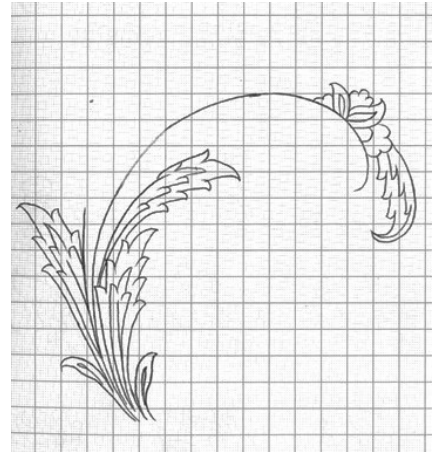
درس: طراحی فرش ۱

رشته تحصیلی/کد درس: فرش (گرایش طراحی فرش)، فرش (گرایش بافت و مرمت فرش) ۱۸۱۰۲۷۶

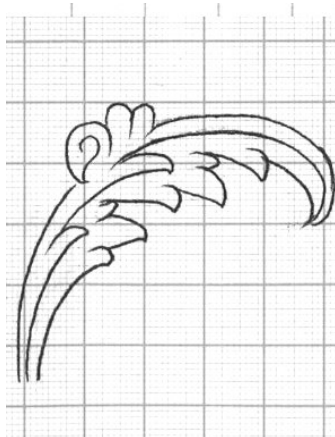
۸- کدام طرح مربوط به طرح نوعی از نقش غنچه های شاه عباسی است؟



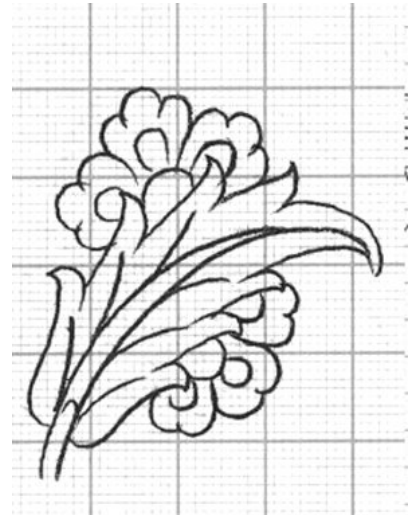
۲.



۱.



۴.



۳.

تعداد سوالات: تستی: ۲۰ تشریحی: ۰

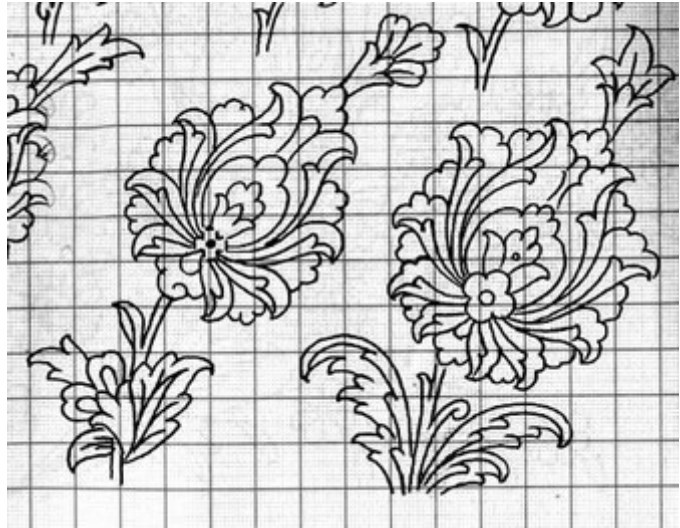
زمان آزمون (دقیقه): تستی: ۶۰ تشریحی: ۰

سری سوال: ۱ یک

درس: طراحی فرش ۱

رشته تحصیلی/کد درس: فرش (گرایش طراحی فرش)، فرش (گرایش بافت و مرمت فرش) ۱۸۱۰۲۷۶

۹- طرح زیر با کدام عنوان شناخته می شود؟



۱. گل شاه عباسی برگ بیدی و غنچه ای

۲. گل شاه عباسی برگ بیدی و شکوفه های ریشه ای

۳. گل شاه عباسی و برگ موئی

۴. گل های تلفیقی شاه عباسی و شکوفه

۱۰- طرح زیر با کدام عنوان شناخته می شود؟



۱. گل های تلفیقی شاه عباسی و شکوفه

۲. گل شاه عباسی و برگ موئی

۳. گل شاه عباسی برگ بیدی و شکوفه های ریشه ای

۴. گل شاه عباسی ترکیبی برگ کرفسی و ابر چینی

تعداد سوالات: تستی: ۲۰ تشریحی: ۰

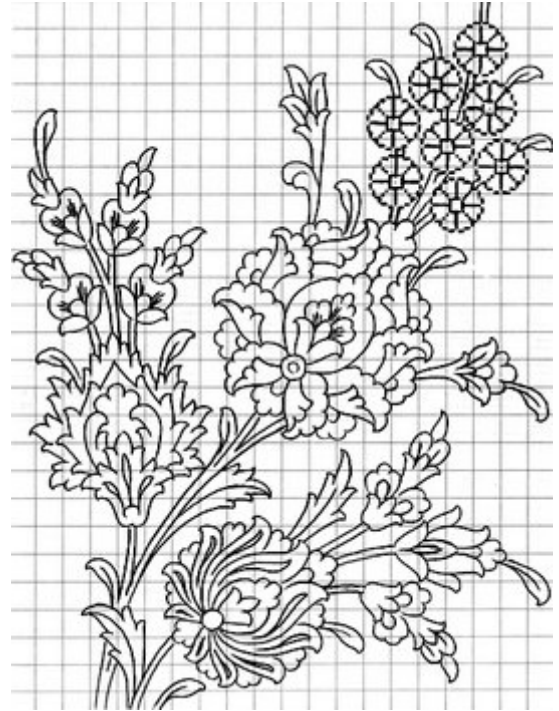
زمان آزمون (دقیقه): تستی: ۶۰ تشریحی: ۰

سری سوال: ۱ یک

درس: طراحی فرش ۱

رشته تحصیلی/کد درس: فرش (گرایش طراحی فرش)، فرش (گرایش بافت و مرمت فرش) ۱۸۱۰۲۷۶

۱۱- در نقش زیر، کدام عنصر نقش مشخص تر و بارزتری دارد؟



۱. داشتن تعداد متناسب برگ مو

۲. داشتن تعداد متناسب برگ بید

۳. داشتن گل نقطه شمار

۴. ترسیم شکوفه های طبیعی

تعداد سوالات: تستی: ۲۰ تشریحی: ۰

زمان آزمون (دقیقه): تستی: ۶۰ تشریحی: ۰

سری سوال: ۱ یک

درس: طراحی فرش ۱

رشته تحصیلی/کد درس: فرش (گرایش طراحی فرش)، فرش (گرایش بافت و مرمت فرش) ۱۸۱۰۲۷۶

۱۲- طرح زیر با کدام عنوان شناخته می شود؟



۱. گل های بوته ای

۲. برگ و گل شعله ای

۳. شکوفه برگی

۴. برگ موئی از نوع شیخ صفی

تعداد سوالات: تستی: ۲۰ تشریحی: ۰

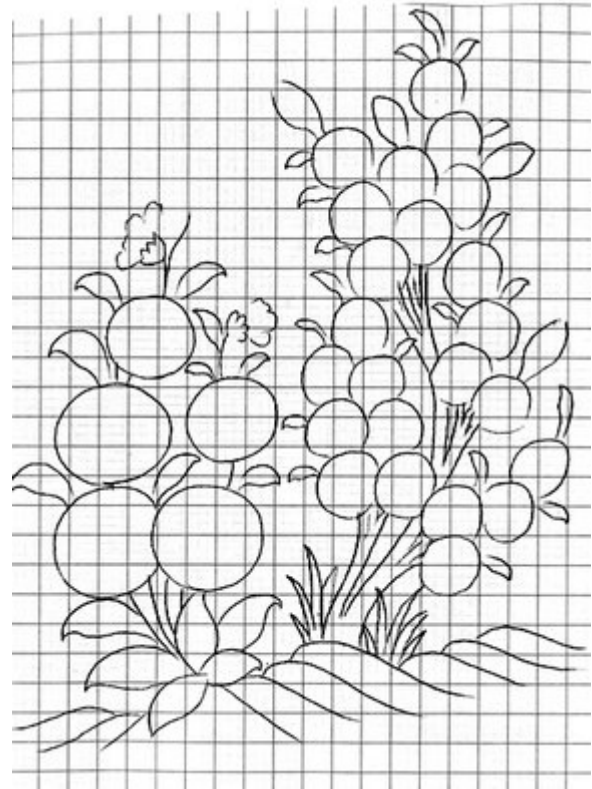
زمان آزمون (دقیقه): تستی: ۶۰ تشریحی: ۰

سری سوال: ۱ یک

درس: طراحی فرش ۱

رشته تحصیلی/کد درس: فرش (گرایش طراحی فرش)، فرش (گرایش بافت و مرمت فرش) ۱۸۱۰۲۷۶

۱۳- طرح اولیه زیر برای ترکیب بندی کدام نوع از نقشه ها، مناسب تر است؟



۱. ترکیب بندی گل ترکیبی برگ موئی شاه عباسی با شکوفه های پنج پر

۲. ترکیب پرندگان با برگ های شعله ای و غنچه های شاه عباسی

۳. ترکیب بندی گل با شکوفه و غنچه ها

۴. ترکیب گل های برگ موئی

تعداد سوالات: تستی: ۲۰ تشریحی: ۰

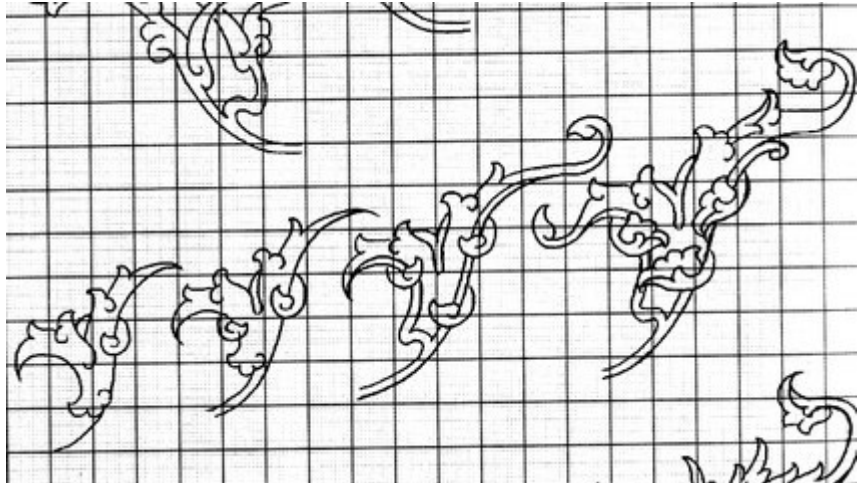
زمان آزمون (دقیقه): تستی: ۶۰ تشریحی: ۰

سری سوال: ۱ یک

درس: طراحی فرش ۱

رشته تحصیلی/کد درس: فرش (گرایش طراحی فرش)، فرش (گرایش بافت و مرمت فرش) ۱۸۱۰۲۷۶

۱۴- کل زیر مراحل طراحی کدام نوع از نقوش را نشان می دهد؟



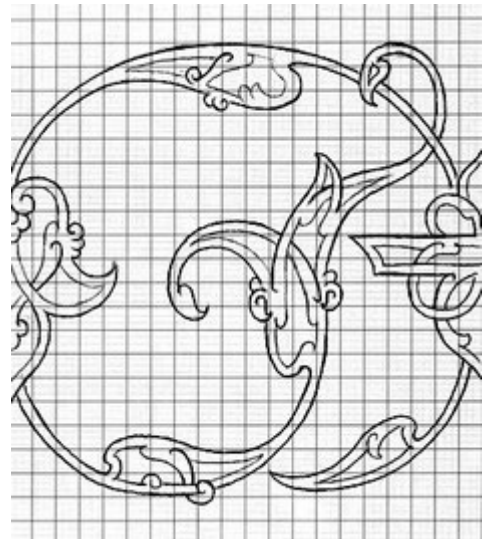
۲. اسلیمی سربند تاجی و پنجه ای

۱. اسلیمی دهان اژدری

۴. گل شاه عباسی برگ موئی

۳. گل شاه عباسی پروانه ای

۱۵- عنوان طرح زیر چیست؟



۲. اسلیمی عباسی سربند تاجی و پنجه ای

۱. اسلیمی عباسی برگ موئی با غنچه شاه عباسی

۴. سر ترنج اسلیمی و گلپای شاه عباسی

۳. اسلیمی عباسی برگ موئی

تعداد سوالات: تستی: ۲۰ تشریحی: ۰

زمان آزمون (دقیقه): تستی: ۶۰ تشریحی: ۰

سری سوال: ۱ یک

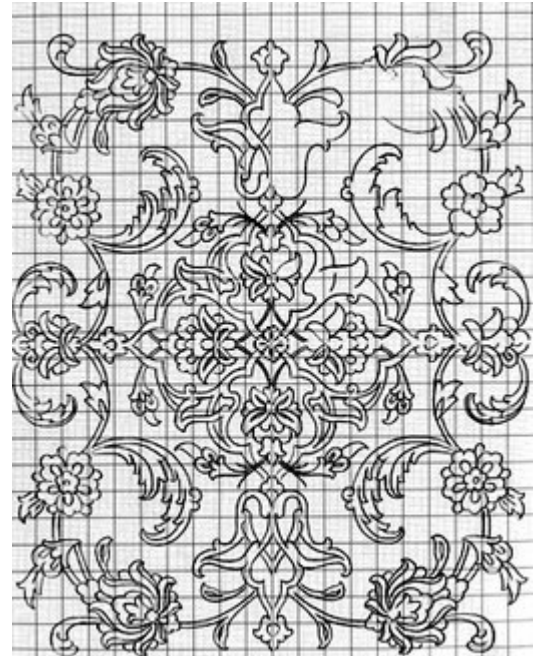
درس: طراحی فرش ۱

رشته تحصیلی/کد درس: فرش (گرایش طراحی فرش)، فرش (گرایش بافت و مرمت فرش) ۱۸۱۰۲۷۶

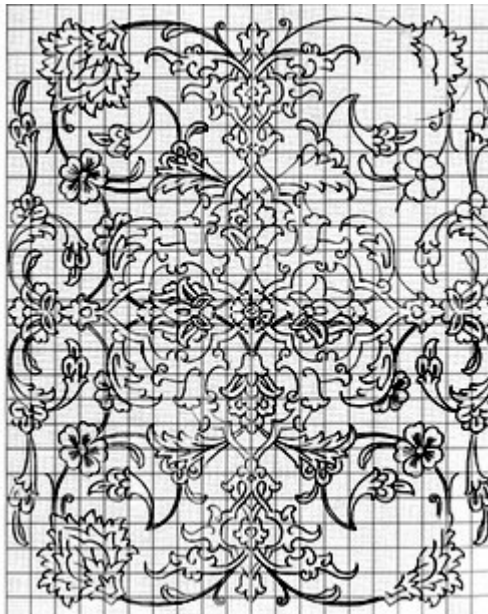
۱۶- کدام نقش، طرح اولیه کتیبه اسلیمی با گل برگ موئی و شکوفه های پنج پر را نشان می دهد؟



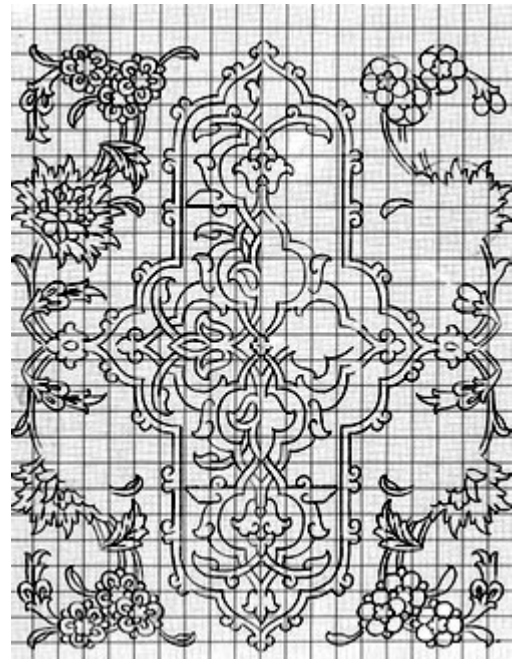
۲.



۱.



۴.



۳.

تعداد سوالات: تستی: ۲۰ تشریحی: ۰

زمان آزمون (دقیقه): تستی: ۶۰ تشریحی: ۰

سری سوال: ۱ یک

درس: طراحی فرش ۱

رشته تحصیلی/کد درس: فرش (گرایش طراحی فرش)، فرش (گرایش بافت و مرمت فرش) ۱۸۱۰۲۷۶

۱۷- تصویر زیر طرح ابتدایی کدام نوع از ترکیب هاست؟



۱. حاشیه اسلیمی دهان اژدری با گل های نقطه سرخود

۲. قاب مثلثی با گل های شاه عباسی

۳. قاب اسلیمی با غنچه های شاه عباسی

۴. ترکیب حاشیه اسلیمی با گل های شاه عباسی

تعداد سوالات: تستی: ۲۰ تشریحی: ۰

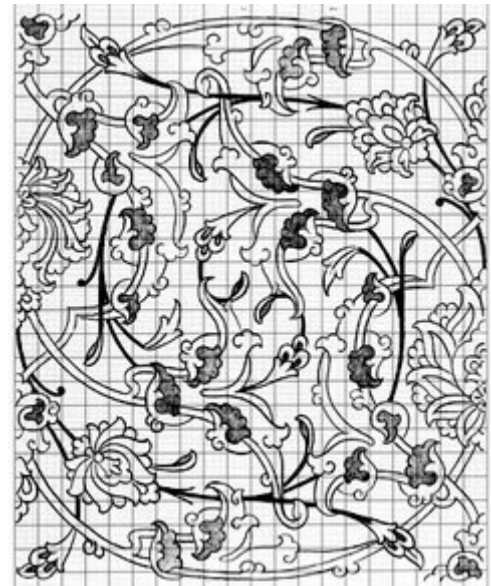
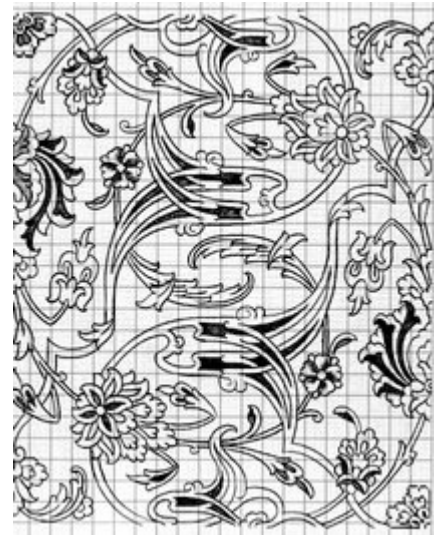
زمان آزمون (دقیقه): تستی: ۶۰ تشریحی: ۰

سری سوال: ۱ یک

درس: طراحی فرش ۱

رشته تحصیلی/کد درس: فرش (گرایش طراحی فرش)، فرش (گرایش بافت و مرمت فرش) ۱۸۱۰۲۷۶

۱۸- کدام یک از نقش های زیر طرح قاب دارد؟



تعداد سوالات: تستی: ۲۰ تشریحی: ۰

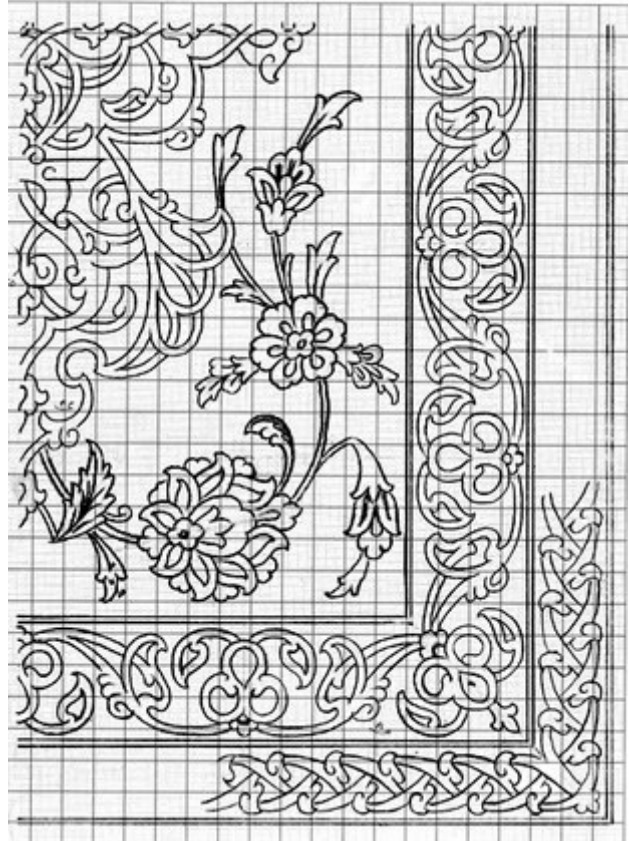
زمان آزمون (دقیقه): تستی: ۶۰ تشریحی: ۰

سری سوال: ۱ یک

درس: طراحی فرش ۱

رشته تحصیلی/کد درس: فرش (گرایش طراحی فرش)، فرش (گرایش بافت و مرمت فرش) (۱۸۱۰۲۷۶)

۱۹- تصویر زیر طرح اولیه کدام نوع از نقش ها است؟



۱. حاشیه اسلیمی ختایی در میان دو حاشیه کوچک زنجیری
۲. دو حاشیه اسلیمی با یک حاشیه ختایی در داخل آن
۳. حاشیه زنجیره ای و حاشیه اسلیمی
۴. حاشیه اسلیمی دهان اژدري با حاشیه ختایی در میان آنها

تعداد سوالات: تستی: ۲۰ تشریحی: ۰

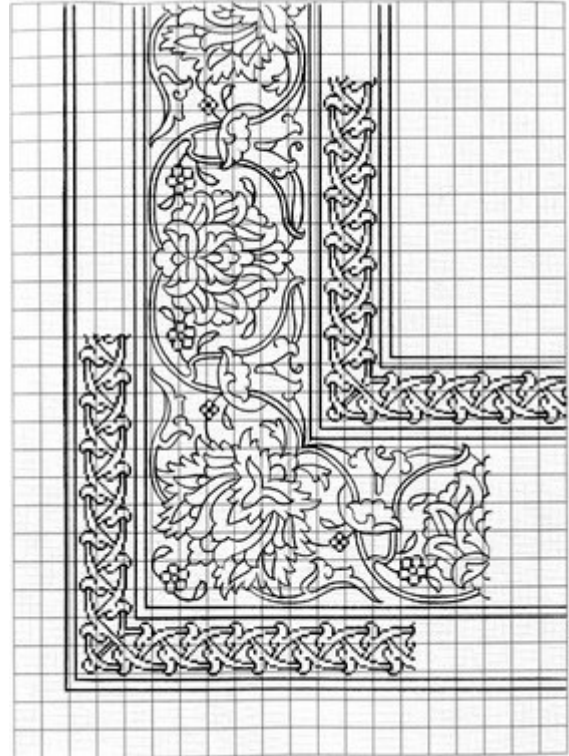
زمان آزمون (دقیقه): تستی: ۶۰ تشریحی: ۰

سری سوال: ۱ یک

درس: طراحی فرش ۱

رشته تحصیلی/کد درس: فرش (گرایش طراحی فرش)، فرش (گرایش بافت و مرمت فرش) ۱۸۱۰۲۷۶

۲۰- تصویر زیر طرح اولیه کدام نوع از نقش ها است؟



۱. حاشیه اسلیمی ختایی در میان دو حاشیه کوچک زنجیره ای
۲. دو حاشیه اسلیمی با حاشیه ای زنجیری در میان آنها
۳. حاشیه زنجیره ای و حاشیه اسلیمی
۴. دو حاشیه اسلیمی با یک حاشیه اسلیمی دهان اژدری در داخل آن